

05

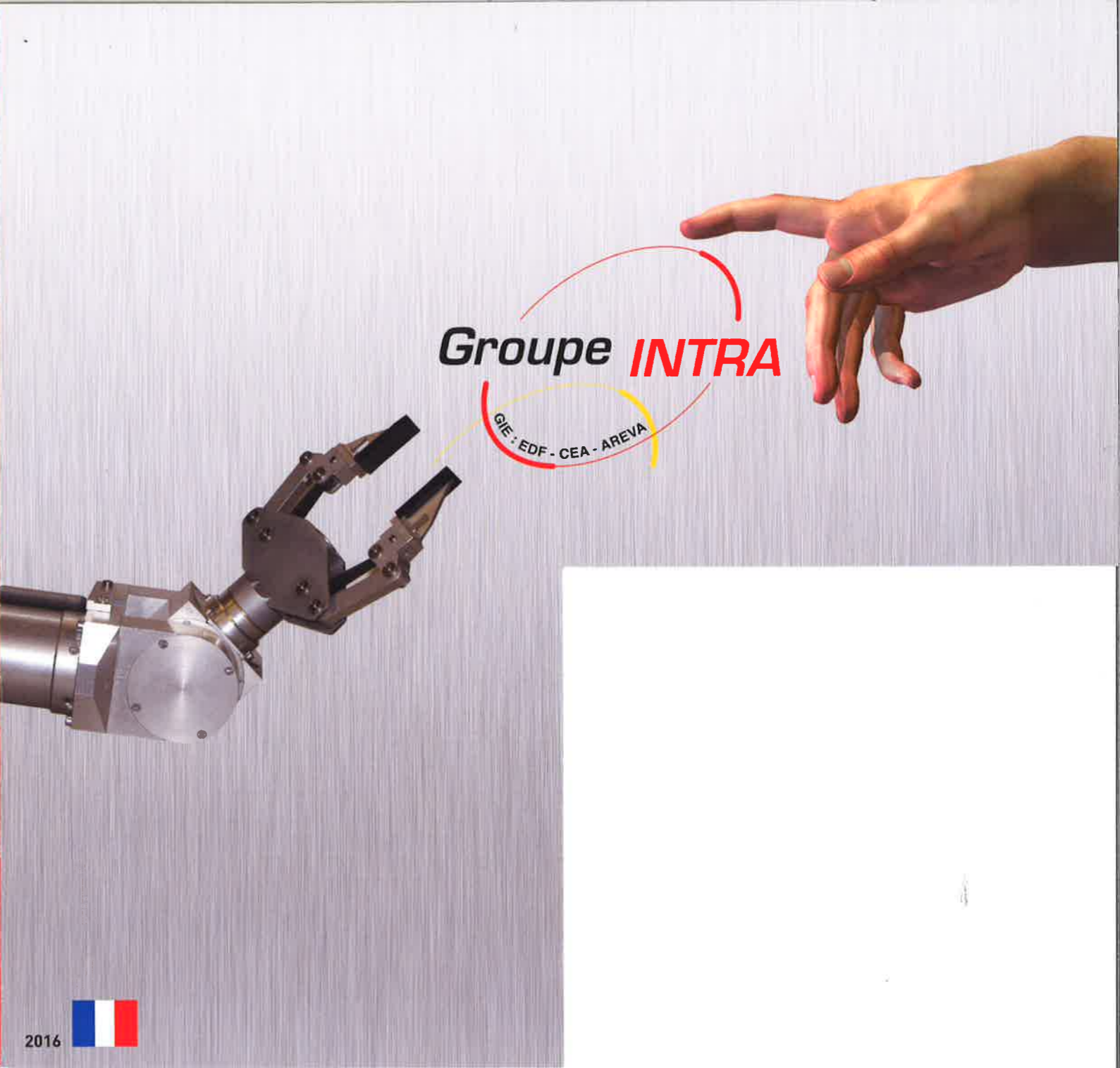


Groupe INTRA



BP 61 - 37420 AVOINE
 Tel. 02 47 98 65 00 - Fax 02 47 98 65 09
 secretariat@groupe-intra.com
 www.groupe-intra.com

www.gouetcouleurs-design.com (02 47 73 88 91) - Photos INTRA © D.R. - GPX / JB



Groupe INTRA
 GIE - EDF - CEA - AREVA

2016



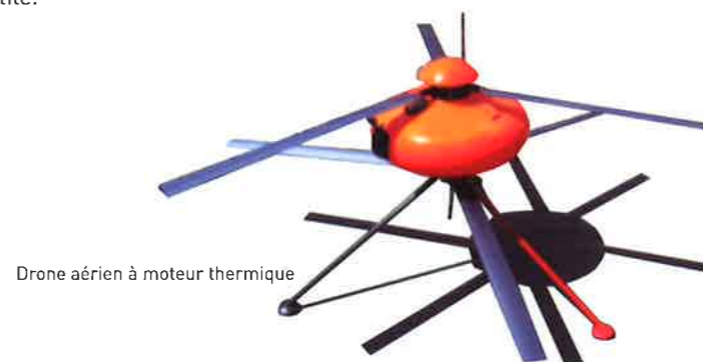
Historique du Groupe INTRA

A la suite de l'accident nucléaire survenu en Ukraine à la centrale de Tchernobyl, les trois opérateurs majeurs du nucléaire français que sont EDF (producteur d'électricité d'origine nucléaire), le CEA (recherche nucléaire) et AREVA (cycle du combustible et ingénierie nucléaire) ont décidé de se regrouper pour mutualiser des moyens susceptibles d'être déployés en urgence si une situation similaire venait à se produire en France. L'objectif est de disposer d'équipements téléopérés pouvant intervenir à la place de l'homme. Cette décision s'est concrétisée par la création d'un Groupement d'Intérêt Economique en charge d'un parc de matériels permettant d'intervenir en moins de 24 heures en cas d'accident nucléaire de grande ampleur.

Le **Groupe INTRA** (**INT**ervention **RO**botique sur **ACC**idents) a été constitué le 12 juillet 1988. Initialement implanté sur le centre de recherche du CEA de Fontenay aux Roses, il a ensuite migré sur le site EDF de Chinon qui proposait des infrastructures plus adaptées à ses besoins croissants en termes de surface de locaux et de zones d'essais et d'exercices.

Missions du Groupe INTRA

Les missions assignées au Groupe INTRA sont de CONCEVOIR, REALISER, EXPLOITER et MAINTENIR une flotte d'engins robotisés et un parc de matériels permettant d'intervenir en de matériels permettant d'intervenir en milieu radiologique hostile pour l'homme, d'être en capacité d'intervenir sur l'ensemble du territoire national en moins de 24 heures pour mettre en œuvre ses équipements à la demande des organisations de crise des exploitants et d'assurer une mission d'expertise, de veille technologique et industrielle, sur l'intervention robotisée en milieu hostile.



Parc de matériels

Le parc de matériels téléopérés est constitué de plusieurs catégories : des engins d'intérieur pour les interventions sous fort rayonnement à l'intérieur des bâtiments, des engins d'extérieur pour les reconnaissances et mesures autour des bâtiments accidentés, des drones aériens pour des reconnaissances et des mesures à proximité des installations et des engins de travaux publics pilotables depuis un poste de pilotage blindé protégeant l'opérateur des rayonnements et de la contamination.



Ce parc est complété par un système de mesures hélicoptère permettant d'effectuer des cartographies de contamination sur des surfaces de plusieurs kilomètres carrés, un système de mesures radiologiques avec des sondes radiotransmises et du matériel assurant la logistique des missions.

